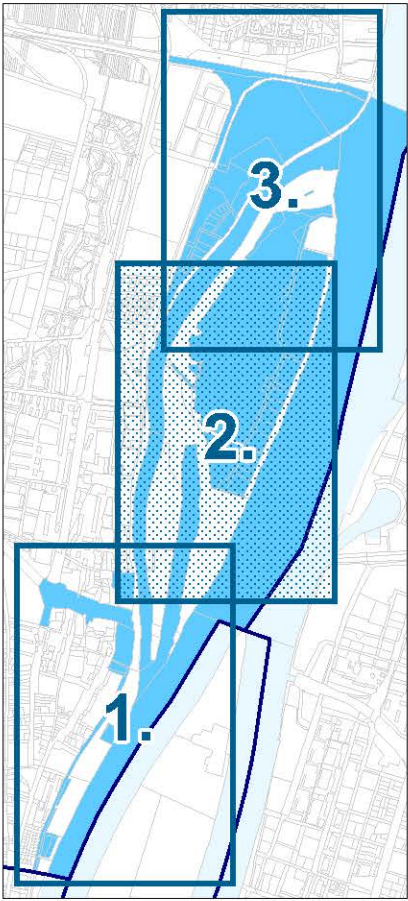


DUNA-PARTI ÉPÍTÉSI SZABÁLYZAT

V. ÜTEM
ÓBUDA - BÉKÁSMEGYER
I. SZAKASZ
PARTHASZNÁLAT
SZABÁLYOZÁSA
2. tervlap
M = 1:4000



JELMAGYARÁZAT:

Szabályozási terv területi hatálya

MEGEGENDETT PARTHASZNÁLAT

- Közösségi közlekedési személyhajó kikötői osztály
- Közforgalmú személyhajó kikötői osztály
- Motoros kishajó kikötői osztály
- Vízitaxi kikötői osztály
- Rendezvényhajó kőti osztály
- Csónak kikötői osztály
- Karbantartó kikötői osztály
- Kulturális és művelődési célú létesítmény kőti osztály
- Közhatalatú rekreációs létesítmény kőti osztály
- Tároló kikötői osztály

KORLÁTOZÁSOK

- Kikötői osztály számára szárazföldi parthasználati kapcsolat nem biztosítható (57/2011.(XI.22.) NFM rendelet a víziközlekedés rendjéről)
- Kikötői osztály számára természetvédelmi okokból tiltott parthasználat

ALAPTÉRKÉPI ELEMEEK

- Telekhatár
- Helyrajzi szám
- Ingatlan-nyilvántartási térképen szereplő / reambulált épület
- Kikötő raszter és sorszáma
- Vízfelület
- Meglévő/tervezett híd műtárgy

 B F V T Kft.	MUNKAMEGNEVEZÉS:	Duna-parti kerületi építési szabályzat V. ütem Óbuda - Békásmegyer	TERVEZŐ: DÉSZ
	RAJZ MEGNEVEZÉS:	PARTHASZNÁLAT SZABÁLYOZÁSA	
	ÜGYVEZŐ:	Albrecht Ute	
	TELEPÜLÉSTERVEZÉS:	Balla Mariann TT/E 01-4620	
	KÖZLEKEDÉS:	Becskák Péter TK/01-10055	
	KÖZMŰVEK:	Szabó Krisztián TV 01-16106	
BUDAPEST FŐVÁROS VÁROSEPÍTÉSI TERVEZŐ KFT.	KERT-ÉSZAJTÉRVÉZÉS:	Orosz István TE, TH 01-66717	TÖRZSOKM: KSZ-58-V/2025 MÉRTERÁNY: M=1:4000 DÁTUM: 2025. december
		Tóth Zoltán K 13-1430	